

QUELQUES QUESTIONS AUTOUR DU MODÈLE VIVANT ...

► POURQUOI UN MODÈLE VIVANT AUJOURD'HUI DANS UNE ÉCOLE D'ARTS APPLIQUÉS ?

- ⊙ Des formes complexes en 3D?
- oui, mais pourquoi pas des plâtres?
- ⊙ Pour représenter des formes organiques, le vivant? - un cactus ne pourrait-il pas faire l'affaire?
- ⊙ Parce que le modèle peut rester immobile? - les plâtres conviennent à merveille, les photos aussi!



- ⊙ Pour la part d'imprévu ? - oui, vous ne savez pas quelle pose le modèle va prendre, mais un modèle virtuel sur écran ou un poisson rouge pourraient aussi créer la surprise !
- ⊙ Surtout, cela ne serait-il pas pour représenter son semblable dans une approche sensible et une confrontation au réel que le modèle suscite ?

► POURQUOI LE MODÈLE POSE-T-IL (LE PLUS SOUVENT) NU ?

- ⊙ Parce que dans les écoles d'art le nu a toujours fait partie de l'enseignement ?
- mais encore ?
- ⊙ Pour l'étude de l'anatomie ? - oui, mais l'approche morpho n'est pas la seule.
- Pour la part d'érotisme ? – non ce n'est pas le propos ici !
- ⊙ Parce que le nu, dans sa simplicité, permet de mieux appréhender les proportions, les lignes de force, les points d'appui, l'architecture du corps dans l'espace... ?

► QU'EST-CE QU'UN MODÈLE PROFESSIONNEL ?

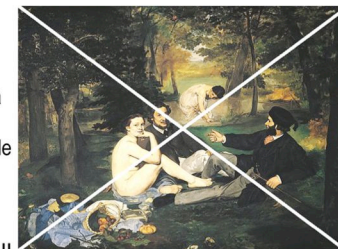


- Quelqu'un qui peut prendre n'importe quelle posture sans problème pendant des heures ? - non, ça c'est un *Indestructible* !
- Quelqu'un qui n'a « aucun problème avec la nudité » ?
- youpi tralala !
- ⊙ Une personne qui a des compétences (connaissance du corps, sens de l'espace, créativité, qualité de présence...) acquises soit par des activités connexes (danse, théâtre, sport, arts plastiques...), soit par l'expérience de la pose artistique, et qui saura répondre aux besoins pédagogiques du cours.

COMMENT SE COMPORTER AVEC LE MODÈLE ?

► POURQUOI ON NE S'ASSOIT JAMAIS SUR LE DRAP ET LES COUSSINS DU MODÈLE / ON NE MARCHE PAS DESSUS / ON N'Y POSE PAS SON SAC DE VILLE ?

- Parce que c'est ça n'est pas gentil ? - c'est vrai que ça n'est pas gentil!
- ⊙ Pour des raisons d'hygiène : bactéries, champignons, parasites comme la gale, verrues... (miam!) peuvent être transmises via le linge lorsque l'on s'assoit sur la sellette en vêtements de ville avec lesquels on a fréquenté le métro ou les bancs publics. Merci de penser au modèle qui y pose nu !



► POURQUOI L'ACCÈS AU COURS DE MODÈLE VIVANT EST-IL INTERDIT AUX PERSONNES ÉTRANGÈRES AU COURS ?

- Parce qu'elles n'ont pas payé le cours ? - bof, essayez plutôt une autre réponse!
- Parce que c'est choquant de voir une personne nue si l'on n'est pas habitué? - bip!
- ⊙ Parce que le modèle, bien qu'acceptant de poser [nu], le fait dans un cadre de travail précis et délimité et que des visites imprévues ou des regards extérieurs au cours ne respectent pas ce cadre.

► POURQUOI ON LAISSE LES SMARTPHONES RANGÉS ET SILENCIEUX PENDANT QUE LE MODÈLE POSE ?

- ⊙ Parce que le téléphone est source de déconcentration pour vous et les autres.
- ⊙ Pour permettre au modèle de poser dans une atmosphère de travail sereine et confiante sans vous soupçonner de pouvoir prendre des photos à son insu. Même sans mauvaises intentions, vous penseriez quoi si vous étiez à sa place et que vous aperceviez des gens manipuler un téléphone dans votre direction ou dans votre dos ?



► POURQUOI ON NE PEUT ABSOLUMENT PAS PRENDRE DE PHOTO DU MODÈLE (MÊME PARTIELLEMENT, MÊME S'IL EST HABILLÉ, MÊME SI ON NE LE RECONNAÎTRAIT PAS DESSUS, MÊME SI ON NE LA DIFFUSE PAS)?

- ⊙ Parce que cela fausse le présent exercice d'observation, qui est différent du travail d'après photo (vous trouverez très facilement des photos par ailleurs!)
- ⊙ Parce que le modèle, bien qu'acceptant de poser (nu ou pas), le fait dans un cadre de travail précis et délimité, qui est celui de modèle vivant pour le cours de dessin. La prise de vue (photo ou vidéo) n'entre pas dans ce cadre. Les photos et vidéos prises à l'insu du modèle ou sans son autorisation expresse constituent une violation de son droit à l'image.



► POURQUOI ON NE BAVARDE PAS À VOIX HAUTE PENDANT QUE LE MODÈLE POSE ?

- ⊙ Parce que cela déconcentre ceux qui travaillent – au fait, vous ne travaillez pas, vous ?
- ⊙ Poser, même dans une pose qui donne l'impression d'être facile, s'avère exigeant physiquement et psychologiquement. Bavarder à voix haute ou vaquer à d'autres occupations bruyantes dans la salle pendant le cours, c'est ne pas respecter cet effort. Mais peut-être le temps de pose est-il trop long ?